



**SOBORRACHAS**

**CATÁLOGO**

[www.soborrachas.com](http://www.soborrachas.com)

[vendas@soborrachas.com](mailto:vendas@soborrachas.com)

**(31) 3532-1058 (31) 9 9524-9772**

# QUEM SOMOS

Somos uma empresa fundada em 1990 com o objetivo de atender às necessidades da população e da indústria, oferecendo grande variedade de mangueiras, correias, borrachas, conexões, terminais, entre outros. Priorizamos sempre a excelência em nossa relação com os clientes e qualidade de nossos produtos, com isso nos tornando referência no segmento.



## MISSÃO

Nosso principal foco é a satisfação dos nossos clientes e colaboradores, oferecendo soluções, serviços e produtos com qualidade total.



## VISÃO

Ser referência no fornecimento de produtos à indústria, sendo reconhecida pela qualidade e rapidez no atendimento aos clientes e entrega das mercadorias.

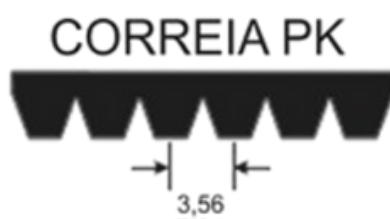
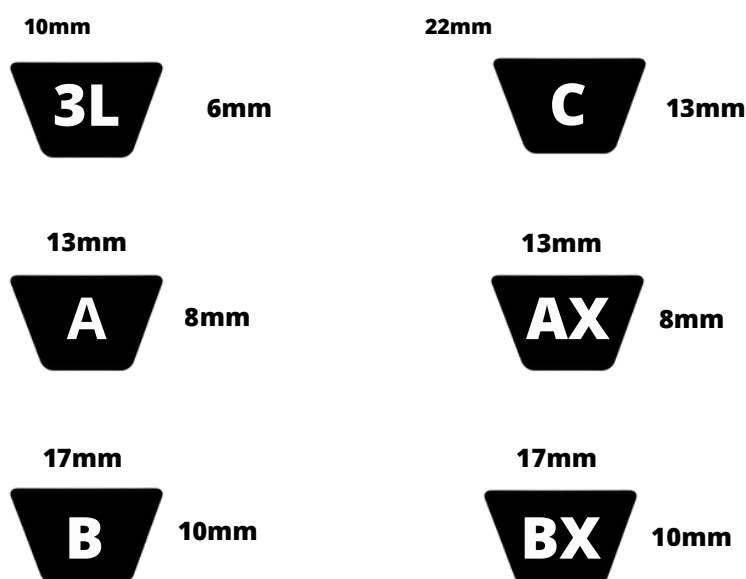


## VALORES

Responsabilidade social e respeito ao meio ambiente, garantindo o crescimento da empresa e buscando sempre novos mercados, produtos e tecnologias.

# Correias

**TRABALHAMOS COM TODA A LINHA DE  
CORREIAS INDUSTRIAIS**



**TRABALHAMOS TAMBÉM COM CORREIAS SINCRONIZADAS E  
TAMANHOS ESPECIAIS POR ENCOMENDA**

# MANGUEIRAS HIDRÁULICAS

## TERMINAIS HIDRÁULICOS

Possuimos grande linha de terminais e conexões hidráulicas para seus equipamentos.



## MANGUEIRAS HIDRÁULICAS

São mangueiras com tramas de aço em seu interior permitindo que aguentem mais pressão e temperatura.



**Realizamos o serviço de prensagem de  
mangueiras hidráulicas**

# Mangueiras



## MANGUEIRA CRISTAL

Produto fabricado em PVC translúcido de altíssima qualidade, que propicia transparência às peças e visualização dos líquidos que são transportados.

### Características mecânicas:

Temperatura de trabalho: +5°C a +55°C

## MANGUEIRA AR/ÁGUA

Mangueira utilizada para condução de ar ou água em serviços de média potência, em sistemas hidráulicos ou pneumáticos, compressores, pistolas de pintura, entre outras aplicações. Usada também em serviços domésticos de jardim. Produto de alta qualidade, disponível em diversos diâmetros.

### Características mecânicas:

Temperatura de trabalho: +5°C a +55°C

Pressão de trabalho: 200 a 350 psi

Pressão de ruptura: 900 psi



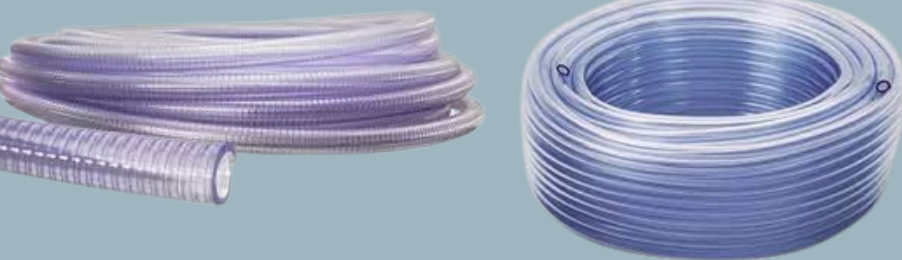
## MANGUEIRA ATÓXICA

A mangueira atóxica é indicada para transporte de fluidos alimentícios em descarga ou sucção.

Sua composição permite que ela não transfira gosto nem cheiro para o conteúdo transportado, tornando possível manter a pureza do produto sem perder suas características originais durante o transporte.

### Características mecânicas:

Temperatura de trabalho: +5°C a +55°C



# Mangueiras

## MANGUEIRA LAVA AUTO

Mangueira de construção espiralada com duas tramas, suportando até 1.000 psi de pressão. Indicada para lavagem de veículos em postos automotivos e garagens, podendo ser utilizada em todos os tipos de bombas com até 4 pistões.

### Características mecânicas:

Pressão de trabalho: 1.000 psi

Pressão de ruptura: 3.000 psi

Temperatura de trabalho: +5°C a +55°C



## MANGUEIRA DE JARDIM

Temos grande variedade de mangueiras para jardim, desde as mais simples, de PVC, para usos leves até mangueiras de borracha robustas para usos pesados. Utilizadas para otimizar o uso da água e facilitar a limpeza de grandes áreas externas, além de manter a rega das plantas em dia.

### Características mecânicas:

Pressão de trabalho: 200 a 350 psi

Pressão de ruptura: 900 psi

Temperatura de trabalho: +5°C a +55°C

## MANGUEIRA DE POLIETILENO

O uso da Mangueira de Polietileno PEBD é muito comum em atividades que envolvem o transporte e a captação de líquidos, como captação de água e irrigação.

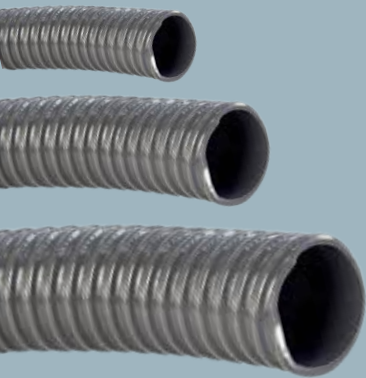
### Características mecânicas:

Pressão de trabalho: Tarja vermelha: 29 psi

Tarja amarela: 58 psi



# Mangueiras



## MANGUEIRA VÁCUO/AR

Indicada para serviços de exaustão e sucção leve de ar, gases, poeira e etc. Tem como principais características a leveza e flexibilidade, permitindo um trabalho seguro e eficaz.

### Características mecânicas:

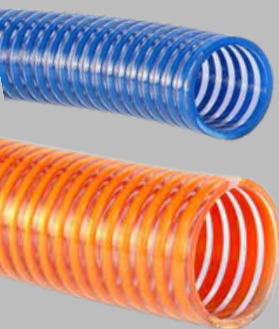
Temperatura de trabalho: +5°C a +55°C

## MANGUEIRA FLUTUANTE (PISCINA)

Fabricada em EVA flexível e transparente e reforçada com espiral de PP (Polipropileno) rígido. É indicada para limpeza de piscina sem a utilização de boias. Sua transparência permite o acompanhamento visual da operação.

### Características mecânicas:

Temperatura de trabalho: +5°C a +55°C



## MANGOTE DE SUCÇÃO

Fabricado em PVC flexível (Policloreto de vinila), reforçado com espiral de PVC rígido. É indicado para sucção e descarga de água, tais como limpeza de galerias subterrâneas, agricultura, caminhões-pipa e etc.

### Características mecânicas:

Temperatura de trabalho: +5°C a +55°C

## MANGOTE DE SUCÇÃO E DESCARGA DE AR/ÁGUA

Construído para as mais diversas atividades industriais, é ideal para sucção de ar e água.

### Características mecânicas:

Temperatura de trabalho: -25°C a +70°C

Pressão de trabalho: 300psi

Pressão de ruptura: 1.200psi



# Mangueiras

## MANGUEIRA P.U. (Poliuretano)

Tem excelente flexibilidade, inclusive a baixas temperaturas, resistência a abrasão, excepcional raio de curvatura, ótima capacidade de amortecimento, alta resistência mecânica, boa resistência a hidrólise, estabilidade térmica, fácil manuseio e instalação rápida. É indicada para indústria de automação e automotiva, sistemas pneumáticos, sistemas hidráulicos de baixa pressão, linhas de lubrificação, material esportivo, robótica, painéis de distribuição e dosadoras.

### Características mecânicas:

Temperatura de trabalho: -20°C a +60°C

Pressão de trabalho: 150 psi



## MANGUEIRA COMBUSTÍVEL/ÓLEO/GRAXA

É composta por um tubo interno em PVC flexível (Policloreto de vinila), reforçada com uma camada de fios de poliéster e cobertura em PVC flexível. É indicado para condução de combustível, óleo e graxa.

### Características mecânicas:

Pressão de trabalho: 300 psi

Pressão de ruptura: 900 psi

Temperatura de trabalho: +5°C a +55°C



## MANGUEIRA DE INJEÇÃO ELETRÔNICA

Indicada para sistema de injeção eletrônica (EFI, EFM, TBI) na condução de gasolina, etanol, diesel, óleo lubrificante e vapores presentes em motores devido à combustão em veículos automotivos.

### Características mecânicas:

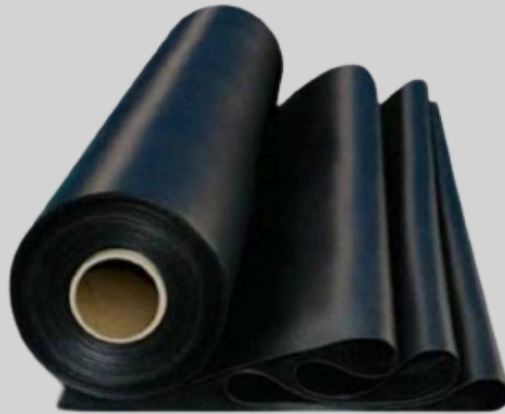
Pressão de trabalho: 145 psi

Temperatura de trabalho: +5°C a +55°C



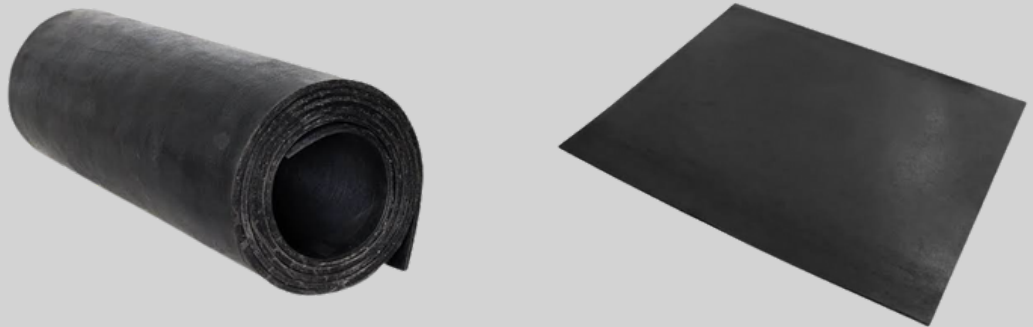
# LENÇÓIS DE BORRACHA

LENÇOL LISO



TATAME DE E.V.A

PARABARRO

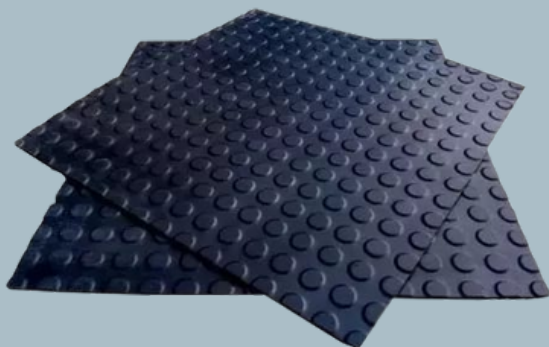
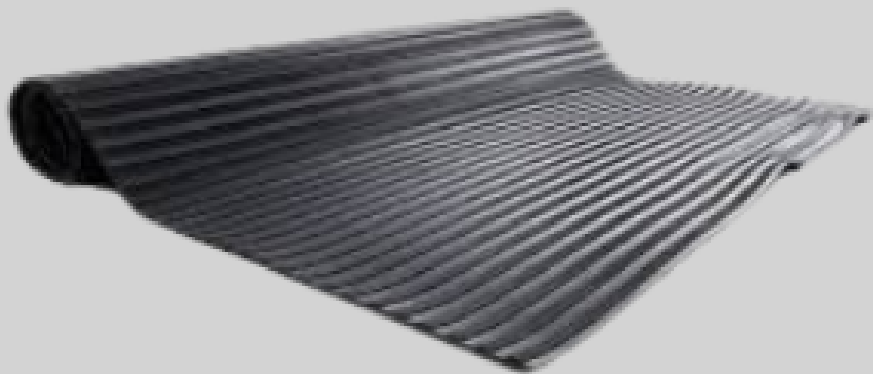


# PISOS TEXTURIZADOS/ ANTIDERRAPANTES



**LENÇOL ANTIDERRAPANTE**

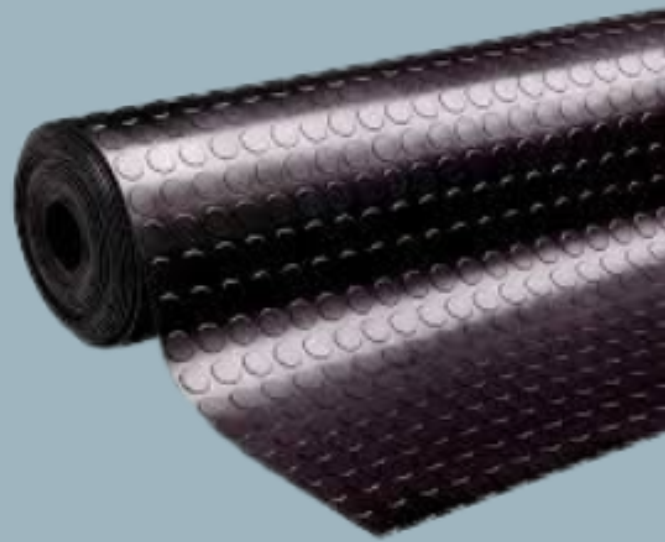
**PISO RIPADO**



**PLACA PISO ANTIDERRAPANTE**

# PISOS TEXTURIZADOS/ ANTIDERRAPANTES

**PISO MOEDA**



**PISO ANTI-IMPACTO**

# CONEXÕES

## ESPIGÕES



## EMENDAS

## REDUÇÕES



## LUVAS

## NIPLES



# CONEXÕES

## REGISTROS DE ÁGUA



## TORNEIRAS

## ENGATES RÁPIDOS DE AR



## ENGATES RÁPIDOS DE ÁGUA

# CONEXÕES



PEÇAS DE LAVADOR

BICOS SOPRADORES DE AR



ESGUICHOS PARA MANGUEIRA

CONEXÕES  
TRAMONTINA



CONEXÕES P.U.

# RODAS

## PNEUS DE CARRINHO DE MÃO



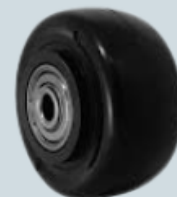
## CÂMARAS DE AR

## RODAS DE CARGA



## RODÍZIOS

## RODAS



# ABRAÇADEIRAS

**ABRAÇADEIRAS NORMIX**



**ABRAÇADEIRAS ROSCA SEM FIM**

**ABRAÇADEIRAS DE MANGOTE**



**ABRAÇADEIRAS DE ALTA PRESSÃO**

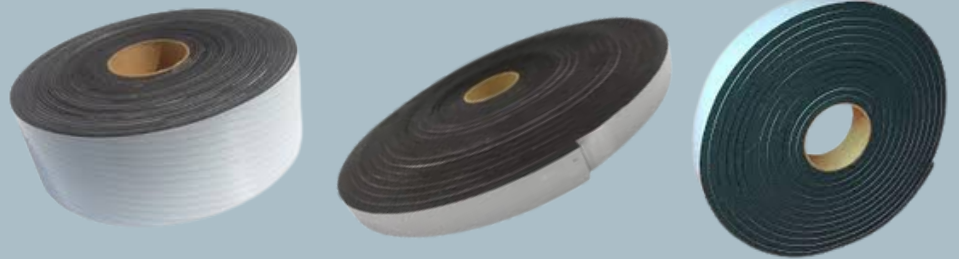
# VEDAÇÕES

**ANÉIS ORING**



**CORDÕES DE BORRACHA**

**ESPUMAS DE VEDAÇÃO  
AUTOCOLANTE**



**PERFIS EM U**

**PERFIS ESPONJOSOS**



# PRODUTOS ANTI-VIBRAÇÃO

## AMORTECEDORES DE IMPACTO E VIBRAÇÃO



## COXINS

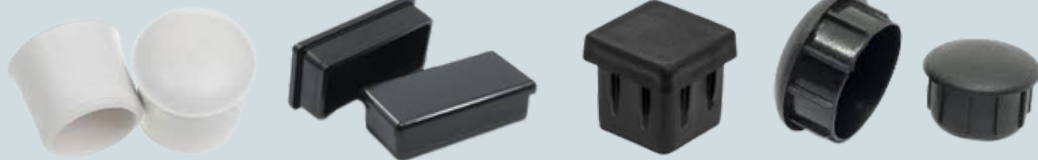
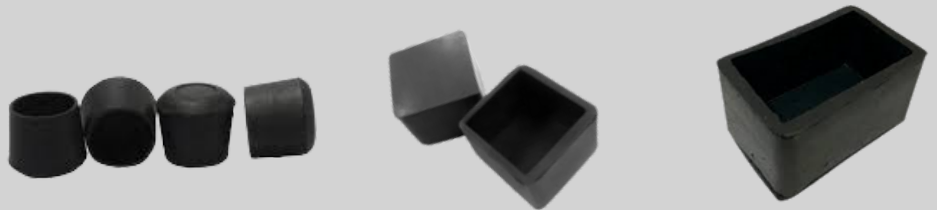
## VENTOSAS



## CALÇOS DE BORRACHA

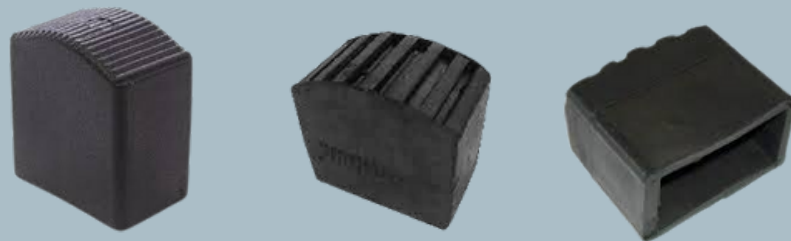
# ACABAMENTOS

PONTEIRAS DE BORRACHA



PONTEIRAS DE PLÁSTICO

PÉS DE ESCADA



PÉS DE MULETA

PÉS NIVELADORES



# UTENSÍLIOS PARA GÁS

## MANGUEIRAS DE GÁS



## REGISTROS DE GÁS

# COLAS

## COLA DE CONTATO



## TEKBOND 793





[www.soborrachas.com](http://www.soborrachas.com)  
[vendas@soborrachas.com](mailto:vendas@soborrachas.com)  
(31)3532-1058 (31)9 9524-9772